

Архангельск (8182)63-90-72  
Астана (7172)727-132  
Астрахань (8512)99-46-04  
Барнаул (3852)73-04-60  
Белгород (4722)40-23-64  
Брянск (4832)59-03-52  
Владивосток (423)249-28-31  
Волгоград (844)278-03-48  
Вологда (8172)26-41-59  
Воронеж (473)204-51-73  
Екатеринбург (343)384-55-89  
Иваново (4932)77-34-06

Ижевск (3412)26-03-58  
Иркутск (395)279-98-46  
Казань (843)206-01-48  
Калининград (4012)72-03-81  
Калуга (4842)92-23-67  
Кемерово (3842)65-04-62  
Киров (8332)68-02-04  
Краснодар (861)203-40-90  
Красноярск (391)204-63-61  
Курск (4712)77-13-04  
Липецк (4742)52-20-81  
Киргизия (996)312-96-26-47

Магнитогорск (3519)55-03-13  
Москва (495)268-04-70  
Мурманск (8152)59-64-93  
Набережные Челны (8552)20-53-41  
Нижний Новгород (831)429-08-12  
Новокузнецк (3843)20-46-81  
Новосибирск (383)227-86-73  
Омск (3812)21-46-40  
Орел (4862)44-53-42  
Оренбург (3532)37-68-04  
Пенза (8412)22-31-16  
Казахстан (772)734-952-31

Пермь (342)205-81-47  
Ростов-на-Дону (863)308-18-15  
Рязань (4912)46-61-64  
Самара (846)206-03-16  
Санкт-Петербург (812)309-46-40  
Саратов (845)249-38-78  
Севастополь (8692)22-31-93  
Симферополь (3652)67-13-56  
Смоленск (4812)29-41-54  
Сочи (862)225-72-31  
Ставрополь (8652)20-65-13  
Таджикистан (992)427-82-92-69

Сургут (3462)77-98-35  
Тверь (4822)63-31-35  
Томск (3822)98-41-53  
Тула (4872)74-02-29  
Тюмень (3452)66-21-18  
Ульяновск (8422)24-23-59  
Уфа (347)229-48-12  
Хабаровск (4212)92-88-04  
Челябинск (351)202-03-61  
Череповец (8202)49-02-64  
Ярославль (4852)69-52-93

<https://hiwatch.nt-rt.ru> || [hcw@nt-rt.ru](mailto:hcw@nt-rt.ru)

# КАТАЛОГ

**HiWatch**  
by *HIKVISION*

ГАРАНТИИ СИЛЬНОГО БРЕНДА

HiWatch  
by *HIKVISION*

ВЫСОКОЕ  
КАЧЕСТВО!



# HiWatch

by **HIKVISION**

## ГАРАНТИИ СИЛЬНОГО БРЕНДА



Высокое качество комплектующих и сборки



Информация online на портале hi.watch



Крупнейшее в мире автоматизированное производство



Широкая линейка камер и видеорегистраторов IP и HD-TVI



Многоступенчатая система контроля качества



Оборудование, адаптированное для российского рынка



Выгодное предложение среди аналогов



Наличие оборудования на складе



Российская команда по управлению продуктами



Квалифицированная техническая поддержка



**HIKVISION**

предоставляет гарантию 2 года на  
всю продукцию бюджетного бренда HiWatch

## СОДЕРЖАНИЕ

HD-TVI оборудование	4-8
IP-оборудование	9-14
Системы управления видеонаблюдением	15
Готовые решения	16-19

HiWatch – бюджетный бренд, разработанный компанией Hikvision, мировым лидером по производству систем видеонаблюдения. Отличительной особенностью HiWatch является сочетание конкурентной цены и высокого качества оборудования, которое обеспечивается за счет высококлассных комплектующих, автоматизации производственных процессов и многоступенчатой системы тестирования и контроля качества продукции. Линейка представлена широким ассортиментом HD-TVI, IP-камер и видеорегистраторов.

Оборудование HiWatch – оптимальный выбор для проектов с ограниченным бюджетом: его базовые функции обеспечивают полное соответствие требованиям и нормам безопасности для объектов в самых различных отраслях. В числе реализованных проектов: «Безопасный город» в Петрозаводске, сеть аптек «Самсон-Фарма» и «Горздрав», офисы продаж «Билайн», ювелирная сеть SUNLIGHT и многие другие проекты в сфере безопасности городов, коммерческой и жилой недвижимости.

	DS-T100	DS-T101	DS-T103	DS-T116
				
Матрица	1/4" CMOS	1/4" CMOS	1/4" CMOS	1/3" CMOS
Разрешение	1280x720 (720P)	1280x720 (720P)	1280x720 (720P)	1280x960 (960p)
Чувствительность	0.1лк @(F1.2, AGC вкл.), Олк с вкл. ИК	0.1лк @(F1.2, AGC вкл.), Олк с вкл. ИК	0.1лк @(F1.2, AGC вкл.), Олк с вкл. ИК	0.01лк @(F1.2, AGC вкл.), Олк с вкл. ИК
Объектив	3.6мм (2.8мм, 6мм опция)	3.6мм (2.8мм, 6мм опция)	3.6мм (2.8мм, 6мм опция)	2.8 – 12мм@ F1.4
Режим «день/ночь»	Механический ИК-фильтр	Механический ИК-фильтр	Механический ИК-фильтр	Механический ИК-фильтр
Видеовыход	1 переключаемый HD-TVI/CVBS выход	1 переключаемый HD-TVI/CVBS выход	1 переключаемый HD-TVI/CVBS выход	1 переключаемый HD-TVI/CVBS выход
Отношение «сигнал-шум»	Более 62дБ	Более 62дБ	Более 62дБ	Более 62дБ
Дальность действия ИК-подсветки	до 20м	до 20м	до 20м	до 40м
Влагозащита	IP66	—	IP66	IP66
Вандализация	—	—	—	—
Рабочая температура	-40°C – 60°C	-20°C – 45°C	-40°C – 60°C	-40°C – 60°C
Дополнительно	Smart ИК	Smart ИК	Smart ИК	Smart ИК, DNR
Питание	12В DC±15%	12В DC±15%	12В DC±15%	12В DC±15%
Потребление	макс. 4Вт	макс. 4Вт	макс. 4Вт	макс. 4Вт
Размер	Ф 70 × 149,5 мм	Ф 98 × 65,4 мм	Ф 89,6 × 59,1мм	94,7 × 83,9 × 265,4мм

	DS-T119	DS-T200	DS-T201
			
Матрица	1/3" CMOS	1/2.7" CMOS	1/2.7" CMOS
Разрешение	1280x960 (960p)	1920x1080 (1080p)	1920x1080 (1080p)
Чувствительность	0,01лк @(F1.2, AGC вкл.), Олк с вкл. ИК	0,01лк @(F1.2, AGC вкл.), Олк с вкл. ИК	0,01лк @(F1.2, AGC вкл.), Олк с вкл. ИК
Объектив	2.8 – 12мм@ F1.4	3.6мм (2.8мм, 6мм опция)	3.6мм (2.8мм, 6мм опция)
Режим «день/ночь»	Механический ИК-фильтр	Механический ИК-фильтр	Механический ИК-фильтр
Видеовыход	1 переключаемый HD-TVI/CVBS выход	1 HD-TVI выход	1 HD-TVI выход
Отношение «сигнал-шум»	Более 62дБ	Более 62дБ	Более 62дБ
Дальность действия ИК-подсветки	до 40м	до 20м	до 20м
Влагозащита	IP66	IP66	–
Вандализация	–	–	–
Рабочая температура	-40°C – 60°C	-40°C – 60°C	-20°C – 45°C
Дополнительно	Smart ИК, DNR	Smart ИК, DNR	Smart ИК, DNR
Питание	12В DC±15%	12В DC±15%	12В DC±15%
Потребление	макс. 5Вт	макс. 4Вт	макс. 4Вт
Размер	Ф 130,54 × 102,4мм	Ф 70 × 149,5 мм	Ф 98 × 65,4 мм







	DS-T203	DS-T226	DS-T227
			
Матрица	1/2.7" CMOS	1/2.7" CMOS	1/2.7" CMOS
Разрешение	1920x1080 (1080p)	1920x1080 (1080p)	1920x1080 (1080p)
Чувствительность	0.01лк @(F1.2, AGC вкл.), Олк с вкл. ИК	0.01лк @(F1.2, AGC вкл.), Олк с вкл. ИК	0.01лк @(F1.2, AGC вкл.), Олк с вкл. ИК
Объектив	3.6мм (2.8мм, 6мм опция)	2.8 – 12мм @ F1.4	2.8 – 12мм @ F1.4
Режим «день/ночь»	Механический ИК-фильтр	Механический ИК-фильтр	Механический ИК-фильтр
Видеовыход	1 HD-TVI выход	1 HD-TVI выход	1 HD-TVI выход
Отношение «сигнал-шум»	Более 62дБ	Более 62дБ	Более 62дБ
Дальность действия ИК-подсветки	до 20м	до 40м	до 30м
Влагозащита	IP66	IP66	–
Вандалозащита	–	–	–
Рабочая температура	-40°C – 60°C	-40°C – 60°C	-20°C – 45°C
Дополнительно	Smart ИК, DNR	Smart ИК, DNR, BLC, OSD-меню	Smart ИК, DNR, BLC, OSD-меню
Питание	12В DC±15%	12В DC±15%	12В DC±15%
Потребление	макс. 4Вт	макс. 5Вт	макс. 3Вт
Размер	Ф 89.6 × 59.1мм	94.7 × 83.9 × 265.4мм	Ф136 × 101.94 мм




	DS-H104G	DS-H108G	DS-H116G
			
Аналоговый, HD-TVI и AHD видеовход	4 канала BNC (1.0Vp-p, 75 Ω)	8 каналов BNC (1.0Vp-p, 75 Ω)	16 каналов BNC (1.0Vp-p, 75 Ω)
Видеовыход	1 канал HDMI 1 канал VGA	1 канал HDMI 1 канал VGA	1 канал HDMI 1 канал VGA
Разрешение выхода	До 1080p	До 1080p	До 1080p
Аудиовход	1 канал RCA (2.0 Vp-p, 1 KΩ)	1 канал RCA (2.0 Vp-p, 1 KΩ)	1 канал RCA (2.0 Vp-p, 1 KΩ)
Аудиовыход	1 канал RCA (линейный, 1KΩ)	1 канал RCA (линейный, 1KΩ)	1 канал RCA (линейный, 1KΩ)
Разрешение записи	Аналоговая камера: WD1@25к/с; HD-TVI и AHD камера: 720p@25к/с; IP-камера : дополнительно 1 канал 720p@25к/с	Аналоговая камера: WD1@25к/с; HD-TVI и AHD камера: 720p@25к/с; IP-камера : дополнительно 1 канал 1080p@25к/с	Аналоговая камера: WD1@25к/с; HD-TVI и AHD камера: 720p@25к/с; IP-камера : дополнительно 1 канал 1080p@25к/с
Синхронное воспроизведение	4@720p	8@720p	16@720p
Сетевые интерфейсы	1 RJ45 10M / 100M Ethernet	1 RJ45 10M / 100M Ethernet	1 RJ45 10M / 100M Ethernet
Тревожные входы/выходы	—	—	—
SATA	1 для HDD до 6ТБ	1 для HDD до 6ТБ	1 для HDD до 6ТБ
USB-интерфейсы	2 × USB 2.0	2 × USB 2.0	2 × USB 2.0
Питание	12В DC	12В DC	12В DC
Потребление	до 8Вт (без HDD)	до 12Вт (без HDD)	до 20Вт (без HDD)
Размер	200 × 200 × 45 мм	200 × 200 × 45 мм	285 × 210 × 45 мм

	DS-H104Q	DS-H108Q	DS-H116Q <span style="background-color: red; color: white; padding: 2px;">NEW</span>
			
Аналоговый, HD-TVI и AHD видеовход	4 канала BNC (1.0Vp-p, 75 Ω)	8 каналов BNC (1.0Vp-p, 75 Ω)	16 каналов BNC (1.0Vp-p, 75 Ω)
Видеовыход	1 канал HDMI 1 канал VGA	1 канал HDMI 1 канал VGA	1 канал HDMI 1 канал VGA
Разрешение выхода	До 1080p	До 1080p	До 4K
Аудиовход	1 канал RCA (2.0 Vp-p, 1 KΩ)	1 канал RCA (2.0 Vp-p, 1 KΩ)	1 канал RCA (2.0 Vp-p, 1 KΩ)
Аудиовыход	1 канал RCA (линейный, 1KΩ)	1 канал RCA (линейный, 1KΩ)	1 канал RCA (линейный, 1KΩ)
Разрешение записи	Аналоговая камера: WD1@25к/с; HD-TVI камера: 1080p@12к/с, 1080p Lite / 720p Lite / 720p@25к/с; AHD камера: 720p@25к/с; IP-камера : дополнительно 1 канал 1080p@25к/с	Аналоговая камера: WD1@25к/с; HD-TVI камера: 1080p@12к/с, 1080p Lite / 720p Lite / 720p@25к/с; AHD камера: 720p@25к/с; IP-камера : дополнительно 2 канала 1080p@25к/с	Аналоговая камера: WD1@25к/с; HD-TVI камера: 1080p@12к/с, 1080p Lite / 720pLite / 720p@25к/с; AHD камера: 720p@25к/с; IP-камера : дополнительно 2 канала 1080p@25к/с
Синхронное воспроизведение	4@1080P	5@1080P	5@1080p
Сетевые интерфейсы	1 RJ45 10M / 100M Ethernet	1 RJ45 10M / 100M Ethernet	1 RJ45 10M / 100M / 1000M Ethernet
Тревожные входы/выходы	—	—	—
SATA	1 для HDD до 6ТБ	1 для HDD до 6ТБ	1 для HDD до 6ТБ
USB-интерфейсы	2 × USB2.0	2 × USB2.0	2 × USB2.0
Питание	12В DC	12В DC	12В DC
Потребление	до 8Вт (без HDD)	до 12Вт (без HDD)	до 20Вт (без HDD)
Размер	200 × 200 × 45 мм	200 × 200 × 45 мм	285 × 210 × 45 мм

	DS-I110	DS-I113
	 <b>NEW</b>	 <b>NEW</b>
Матрица	1/4" progressive scan CMOS	1/4" progressive scan CMOS
Разрешение	1Мп	1Мп
Чувствительность	0.01лк @(F1.2, AGC вкл.), Олк с вкл. ИК	0.01лк @(F1.2, AGC вкл.), Олк с вкл. ИК
Режим «день/ночь»	Механический ИК-фильтр	Механический ИК-фильтр
Электронный затвор	1/3с~ 1/10,000с	1/3с~ 1/10,000с
Объектив	4мм @F2.0 (6мм опция)	4мм @F2.0 (2.8мм, 6мм опция)
Видеосжатие	H.264 / MJPEG	H.264 / MJPEG
Аудиосжатие	–	–
Основной поток	25к/с (1280 x 720)	25к/с (1280 x 720)
SD карта	–	–
Питание по сети (PoE)	Поддерживается	Поддерживается
SMART-функции	Обнаружение вторжения в выделенную зону, пересечения линии	Обнаружение вторжения в выделенную зону, пересечения линии
Тревожный вход/выход	–	–
Дальность действия ИК	До 30м	До 10м
Влагозащита	IP66	–
Вандалозащита	–	–
Особенности	3D DNR, DWDR, BLC	3D DNR, DWDR, BLC
Рабочая температура	-40 °С – 60 °С	-20 °С – 45 °С
Питание	12В DC ± 10%, PoE (802.3af)	12В DC ± 10%, PoE (802.3af)
Потребление	макс. 3.5Вт	макс 3.2Вт
Размер	147.5x78.2x92.9мм	Ø 110x80.9мм

	DS-I114  NEW	DS-I126  NEW
Матрица	1/4" Progressive Scan CMOS	1/3" Progressive Scan CMOS
Разрешение	1Мп	1,3Мп
Чувствительность	0,01лк @(F1.2, AGC вкл.), 0лк с вкл. ИК	0,01лк @(F1.2, AGC ВКЛ), 0лк с вкл. ИК
Режим «день/ночь»	Механический ИК-фильтр	Механический ИК-фильтр
Электронный затвор	1/3с~ 1/100,000с	1/3с~ 1/100,000с
Объектив	4мм @F2.0 (2,8мм,6мм опция)	2,8-12мм @F1.4
Видеосжатие	H.264 / MJPEG	H.264 / MJPEG
Аудиосжатие	G.711/ G.722.1/G.726/MP2L2	—
Основной поток	25к/с (1280 x 720)	25к/с (1280 x 960)
SD карта	Поддерживается до 128Гб	Поддерживается до 128Гб
Питание по сети (PoE)	Поддерживается	Поддерживается
SMART-функции	Обнаружение вторжения в выделенную зону, пересечения линии	Обнаружение вторжения в выделенную зону, пересечения линии
Тревожный вход/выход	1/1	—
Дальность действия ИК	До 10м	До 30м
Влагозащита	—	IP66
Вандалозащита	—	—
Особенности	3D DNR, DWDR, BLC, PIR-датчик, встроенные микрофон и динамик	3D DNR, DWDR, BLC
Рабочая температура	-20 °С – 45 °С	-40°С – 60°С
Питание	12В DC ± 10%, PoE (802.3af)	12В DC ± 10%, PoE (802.3af)
Потребление	макс 5Вт	макс 7,5Вт
Размер	66 x 91,5 x 131,3 мм	95x105x258,6мм

	DS-I128	DS-I220	DS-I223
	 NEW	 NEW	 NEW
Матрица	1/3" progressive scan CMOS	1/2.8" progressive scan CMOS	1/2.8" Progressive Scan CMOS
Разрешение	1.3Мп	2Мп	2Мп
Чувствительность	0.01лк @(F1.2, AGC вкл.), 0лк с вкл. ИК	0.01лк @(F1.2, AGC вкл.), 0лк с вкл. ИК	0.01лк @(F1.2, AGC вкл.), 0лк с вкл. ИК
Режим «день/ночь»	Механический ИК-фильтр	Механический ИК-фильтр	Механический ИК-фильтр
Электронный затвор	1/3с- 1/100,000с	1/3с- 1/100,000с	1/3с- 1/100,000с
Объектив	2.8-12мм @F1.4	4мм @F2.0 (6мм опция)	4мм @F2.0 (6мм опция)
Видеосжатие	H.264 / MJPEG	H.264 / MJPEG	H.264 / MJPEG
Аудиосжатие	–	–	–
Основной поток	25к/с (1280 x 960)	25к/с (1920 x 1080)	25к/с (1920 x 1080)
SD карта	Поддерживается до 128Гб	–	–
Питание по сети (PoE)	Поддерживается	Поддерживается	Поддерживается
SMART-функции	Обнаружение вторжения в выделенную зону, пересечения линии	Обнаружение вторжения в выделенную зону, пересечения линии	Обнаружение вторжения в выделенную зону, пересечения линии
Тревожный вход/выход	–	–	–
Дальность действия ИК	До 20м	До 30м	До 10м
Влагозащита	IP66	IP66	–
Вандалозащита	IK10	–	–
Особенности	3D DNR, DWDR, BLC	3D DNR, DWDR, BLC	3D DNR, DWDR, BLC
Рабочая температура	-40 °С – 60 °С	-40 °С – 60 °С	-20 °С – 45 °С
Питание	12В DC ± 10%, PoE (802.3af)	12В DC ± 10%, PoE (802.3af)	12В DC ± 10%, PoE (802.3af)
Потребление	макс. 5.5Вт	макс 5Вт	макс 6Вт
Размер	Ø 140x99.9мм	70x154.2x60.5мм	Ø 110x89.62мм

	DS-N201	DS-N211	DS-N241W
			
Матрица	1/3" progressive scan CMOS	1/3" progressive scan CMOS	1/4" Progressive Scan CMOS
Разрешение	1.3Мп	1.3Мп	1Мп
Чувствительность	0.01лк @(F1.2, AGC вкл.), 0лк с вкл. ИК	0.01лк @(F1.2, AGC вкл.), 0лк с вкл. ИК	0.01лк @(F1.2, AGC вкл.), 0лк с вкл. ИК
Режим «день/ночь»	Механический ИК-фильтр	Механический ИК-фильтр	Механический ИК-фильтр
Электронный затвор	1/25с~ 1/100,000с	1/25с~ 1/100,000с	1/3с~ 1/100,000с
Объектив	4мм @F2.0 (6мм, 8мм, 12мм опция)	4мм @F2.0 (2.8мм, 6мм, 8мм, 12мм опция)	4мм @F2.0 (2.8мм, 6мм опция)
Видеосжатие	H.264 / MJPEG	H.264 / MJPEG	H.264 / MJPEG
Аудиосжатие	–	–	G.711/G.726/MP2L2
Основной поток	25к/с (1920 x 960)	25к/с (1920 x 960)	25к/с (1280 x 720)
SD карта	–	–	Поддерживается до 128Гб
Питание по сети (PoE)	Поддерживается	Поддерживается	Поддерживается
SMART-функции	Обнаружение вторжения в выделенную зону, пересечения линии	Обнаружение вторжения в выделенную зону, пересечения линии	Обнаружение вторжения в выделенную зону, пересечения линии
Тревожный вход/выход	–	–	1/1
Дальность действия ИК	До 15м	До 15м	До 10м
Влагозащита	IP66	IP66	–
Вандалозащита	–	IK10	–
Особенности	3D DNR, DWDR, BLC	3D DNR, DWDR, BLC	3D DNR, DWDR, BLC, PIR-датчик, Wi-Fi, встроенные микрофон и динамик
Рабочая температура	-40 °C – 60 °C	-40 °C – 60 °C	-20 °C – 45 °C
Питание	12В DC ± 10%, PoE (802.3af)	12В DC ± 10%, PoE (802.3af)	12В DC ± 10%, PoE (802.3af)
Потребление	макс. 7Вт	макс. 7Вт	макс. 5Вт
Размер	Ø 60.4 x 76.9 x 139.2 мм	Ø 111 x 82 мм	66 x 91.5 x 131.3 мм

	DS-N104	DS-N104P	DS-N108
			
Видеовход	4 канала	4 канала	8 каналов
Входная пропускная способность	25Мб/с	25Мб/с	50Мб/с
Видеовыход	1 HDMI 1 VGA	1 HDMI 1 VGA	1 HDMI 1 VGA
Разрешение выхода	До 1080p	До 1080p	До 1080p
Аудиовход/выход	1 канал	1 канал	1 канал
Двустороннее аудио	1 канал	1 канал	1 канал
Разрешение записи	До 1080p	До 1080p	До 1080p
Синхронное воспроизведение	2@1080P	2@1080P	2@1080P
Сетевые интерфейсы	1 RJ45 10M / 100M Ethernet- интерфейс	1 RJ45 10M / 100M Ethernet- интерфейс	1 RJ45 10M / 100M Ethernet- интерфейс
Независимые PoE-интерфейсы	—	4 x 10M/100M	—
SATA	1 для HDD до 6ТБ	1 для HDD до 6ТБ	1 для HDD до 6ТБ
USB- интерфейсы	2 x USB 2.0	2 x USB 2.0	2 x USB 2.0
Питание	12В DC	48В DC	12В DC
Потребление	до 6Вт (без HDD)	до 6Вт (без HDD)	до 10Вт (без HDD)
Размер	205 x 205 x 45м	205 x 205 x 45м	205 x 205 x 45м



	DS-N108P	DS-N116
		 <span style="background-color: red; color: white; padding: 2px;">NEW</span>
Видеовход	8 каналов	16 каналов
Входная пропускная способность	50Мб/с	100Мб/с
Видеовыход	1 HDMA 1 VGA	1 HDMA 1 VGA
Разрешение выхода	До 1080p	До 1080p
Аудиовход/выход	1 канал	1 канал
Двустороннее аудио	1 канал	1 канал
Разрешение записи	До 1080p	До 1080p
Синхронное воспроизведение	2@1080P	3@1080P
Сетевые интерфейсы	1 RJ45 10M / 100M Ethernet- интерфейс	1 RJ45 10M / 100M Ethernet- интерфейс
Независимые PoE-интерфейсы	8 x 10M/100M	—
SATA	1 для HDD до 6ТБ	1 для HDD до 6ТБ
USB- интерфейсы	2 x USB 2.0	2 x USB 2.0
Питание	48В DC	12В DC
Потребление	до 10Вт (без HDD)	до 15Вт (без HDD)
Размер	205 x 205 x 45м	285 x 210 x 45м

 iVMS-4200

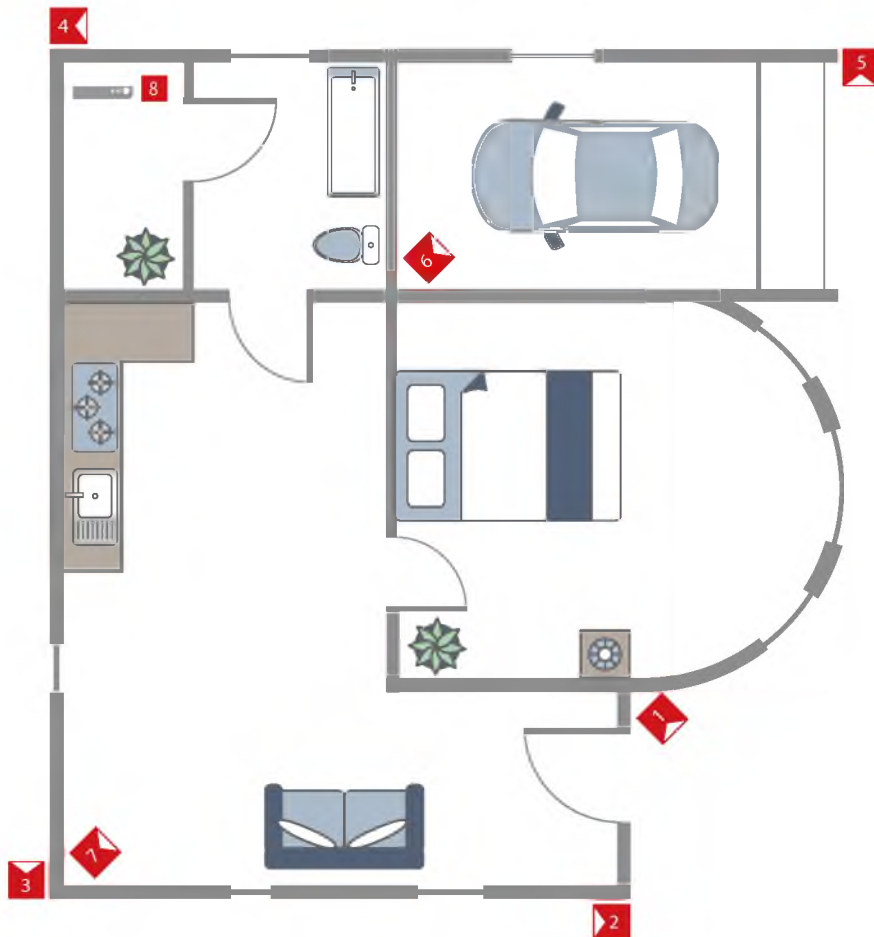
Операционная система	Microsoft Windows 7 / Windows 8 / Windows 8.1 / Windows Server 2008 (32/64 бита) Microsoft Windows 2012 Server / Windows Server 2008 R2 (64 бита) Microsoft Windows 2003/ Windows XP (32 бита)
Количество устройств	до 256
Количество групп	до 256
Количество каналов	до 1024
Количество клиентов	до 128
Количество серверов хранения	до 16
Количество серверов потокового вещания	до 16
Количество устройств декодирования	до 64
Режим просмотра реального времени	64 канала
Дополнительные экраны предпросмотра	4
Воспроизведение	16 каналов одновременного воспроизведения
Разделение стандартного экрана	до 64 окон
Разделение широкого экрана	до 48 окон
Тревога	настройка тревожных событий и связанных действий
Запись	вручную, по расписанию, по событию
Электронные карты	до 256
PTZ-управление	настройка/вызов предустановок и шаблонов, фокус, управление движением камеры
<b>Бесплатное распространение</b>	<b>да</b>

 Мобильное приложение iVMS-4500

Операционная система	Android OS (2.3.3 и выше) iOS (7.0 и выше)
Количество устройств	до 256
Режим просмотра реального времени	16 каналов
Воспроизведение	1 канал
Разделение экрана	до 16 окон
Тревога	настройка тревожных событий и связанных действий, push-уведомления
Запись	вручную
PTZ-управление	настройка/вызов предустановок и шаблонов, фокус, управление движением камеры
<b>Бесплатное распространение</b>	<b>да</b>

## Дом

Система видеонаблюдения позволяет 24 часа в сутки быть в курсе происходящего в доме, своевременно реагировать на проникновение посторонних лиц, а также на расстоянии присматривать за маленькими детьми, пожилыми родственниками и домашними питомцами.



### HD-TVI оборудование

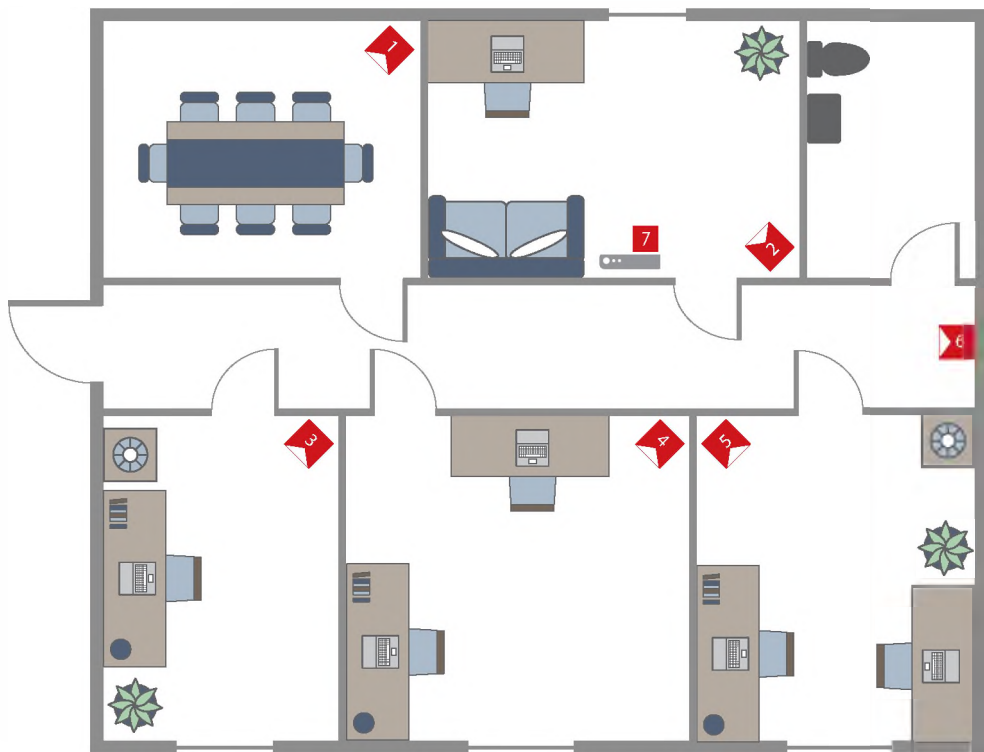
- 1-5: DS-T100
- 6: DS-T103
- 7: DS-T101
- 8: DS-H108G

### IP-оборудование

- 1-5: DS-I110
- 6,7: DS-I113
- 8: DS-N108P

## Офис

Видеонаблюдение в офисе обеспечивает эффективную и безопасную работу компании: позволяет предотвращать проникновение посторонних лиц в помещение, кражи, утечку информации, а также вести мониторинг присутствия сотрудников на рабочем месте.



### HD-TVI оборудование

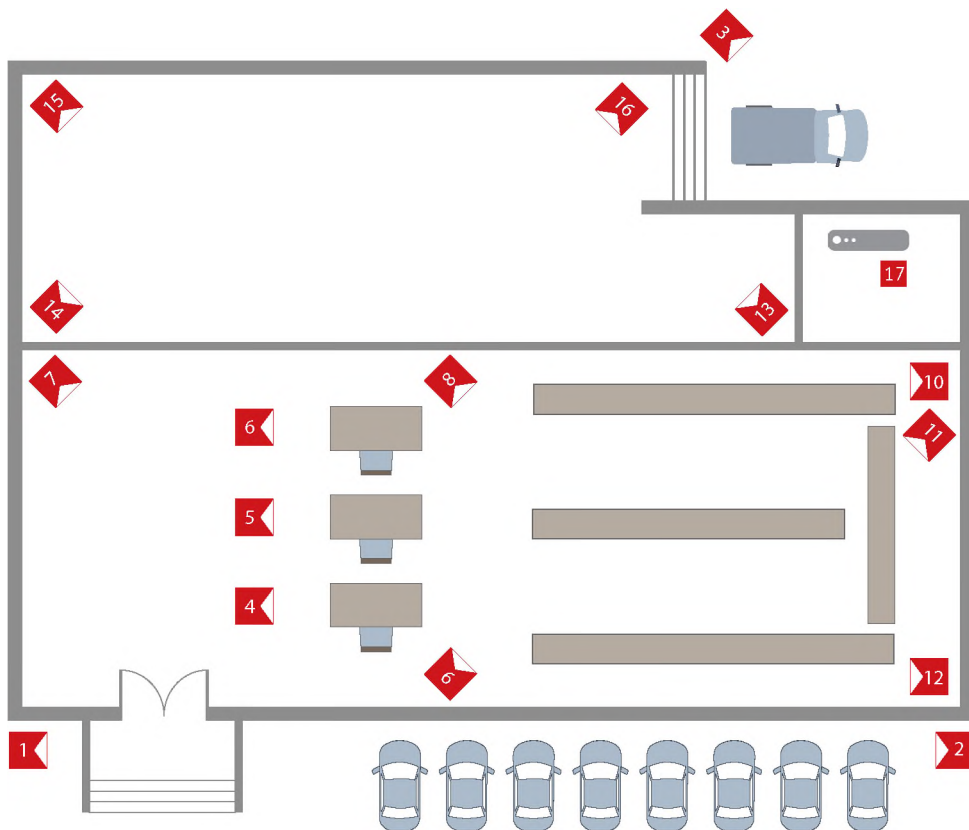
1-6: DS-T101  
7: DS-H108G

### IP-оборудование

1-5: DS-I114  
6: DS-I113  
7: DS-N108P

## Магазин

Видеонаблюдение в магазине необходимо для обеспечения безопасности персонала и посетителей, а также для предотвращения краж и контроля работы сотрудников.



### HD-TVI оборудование

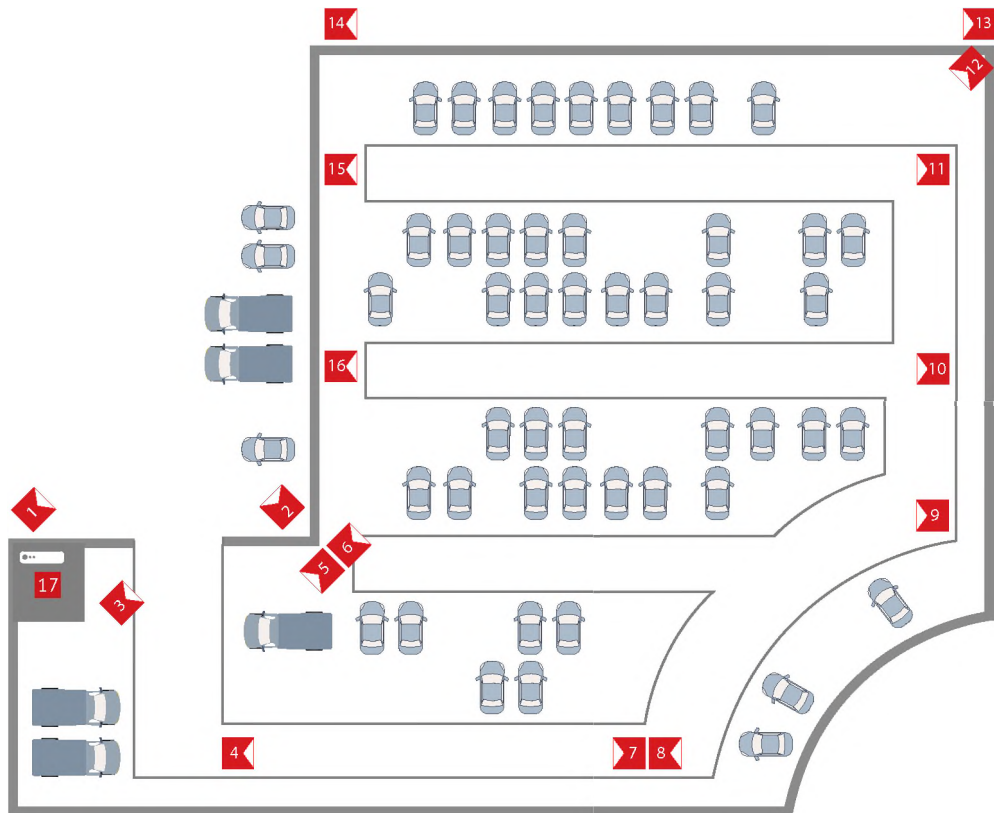
- 1,2,3: DS-T116
- 4,5,6: DS-T119
- 7-16: DS-T101
- 17: DS-H116G

### IP-оборудование

- 1,2,3: DS-I110
- 4-16: DS-I113
- 17: DS-N116

## Паркинг

Видеонаблюдение на паркинге применяется для обеспечения безопасности водителей и их транспортных средств, позволяет предотвращать порчу и угон автомобилей.



### HD-TVI оборудование

1 DS-T116  
2-16 DS-T100  
17 DS-H116G

### IP-оборудование

1-16 DS-I110  
17 DS-N116

А ТЫ  
УЖЕ КУПИЛ



**HiWatch**  
*by HIKVISION*



# HIKVISION RUSSIA&CIS



Архангельск (8182)63-90-72  
Астана (7172)727-152  
Астрахань (8512)99-46-04  
Барнаул (3852)73-04-60  
Белгород (4722)40-23-64  
Брянск (4832)59-03-52  
Владивосток (423)249-28-31  
Волгоград (844)278-03-48  
Вологда (8172)26-41-59  
Воронеж (473)204-51-73  
Екатеринбург (343)384-55-89  
Иваново (4932)77-34-06

Ижевск (3412)26-03-58  
Иркутск (395)279-88-46  
Казань (843)206-01-48  
Калининград (4012)72-03-81  
Калуга (4842)92-23-67  
Кемерово (3842)65-04-62  
Киров (8332)68-02-04  
Краснодар (861)203-40-90  
Красноярск (391)204-63-61  
Курск (4712)77-13-04  
Липецк (4742)52-20-81  
Киргизия (996)312-96-26-47

Магнитогорск (3519)55-03-13  
Москва (495)268-04-70  
Мурманск (8152)59-84-93  
Набережные Челны (8552)20-53-41  
Нижний Новгород (831)429-08-12  
Новокузнецк (3843)20-46-81  
Новосибирск (383)227-86-73  
Омск (3812)21-46-40  
Орел (4862)44-53-42  
Оренбург (3532)37-88-04  
Пенза (8412)22-31-16  
Казахстан (772)734-952-31

Пермь (342)205-81-47  
Ростов-на-Дону (863)308-18-15  
Рязань (4912)46-61-64  
Самара (846)206-03-16  
Саратов (845)249-38-78  
Севастополь (8692)22-31-93  
Симферополь (3652)67-13-56  
Смоленск (4812)29-41-54  
Сочи (862)225-72-31  
Ставрополь (8652)20-65-13  
Таджикистан (992)427-92-92-69

Сургут (3462)77-98-35  
Тверь (4822)63-31-35  
Томск (3822)98-41-53  
Тула (4872)74-02-29  
Тюмень (3452)66-21-18  
Ульяновск (8422)24-23-59  
Уфа (347)229-48-12  
Хабаровск (4212)92-98-04  
Челябинск (351)202-03-61  
Череповец (8202)49-02-64  
Ярославль (4852)69-52-93